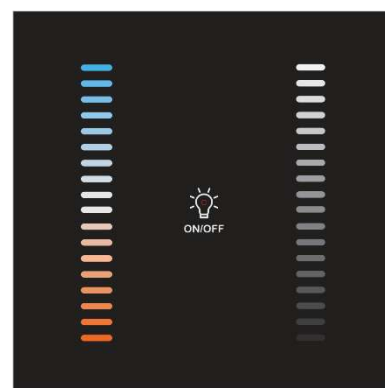
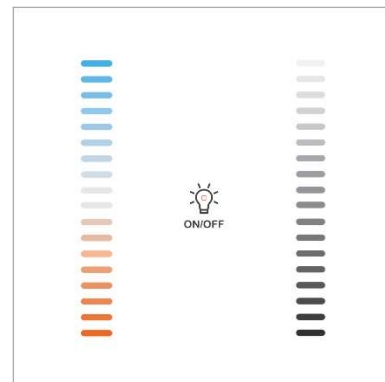
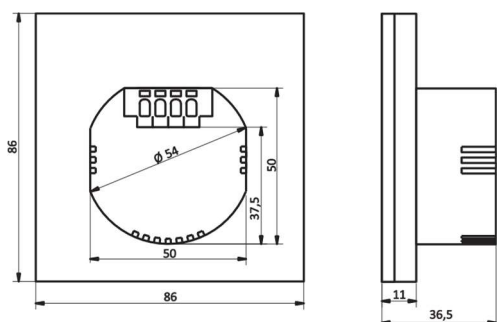


## EvoTouch.514 Szklany panel dotykowy DALI-2, 1 przycisk, 2 suwaki, Tunable White

**TCH-514x-001** to nowoczesny panel sterujący DALI-2, który łączy zaawansowaną technologię z wyrafinowanym designem. Jego szklany front oraz intuicyjnie zaprojektowane ikony zapewniają elegancki i uniwersalny interfejs, spełniający oczekiwania nawet najbardziej wymagających użytkowników. Panel, wyposażony w dotykowy przycisk oraz dwa suwaki. Umożliwia precyzyjne załączanie, wyłączenie oraz płynną regulację natężenia oraz barwy oświetlenia. Idealny przy sterowaniu jedną grupą lub jedną sceną opraw DALI. Dodatkowo dioda LED sygnalizuje stan wysterowania grupy lub sceny, co znacząco podnosi komfort obsługi. Dostępny w klasycznej bieli lub eleganckiej czerni. Wersje niestandardowe, obejmujące kolorystykę panelu oraz konfigurację ikony i suwaków są dostępne na indywidualne zamówienie.



### Parametry techniczne

|                                       |   |
|---------------------------------------|---|
| Napięcie zasilania                    | 9,5 ÷ 22,5 V DC (magistrala DALI)                               |
| Pobór prądu z magistrali DALI         | 2,5 mA  |
| Protokół danych                       | DALI-2  |
| Ilość adresów DALI                    | 1   |
| Ilość diod sygnalizujących stan pracy | 1 x LED, konfigurowalna   |
| Zaciski przyłączeniowe                | zaciski sprężynowe WAGO, przewód od 0,25 do 2,5 mm <sup>2</sup> |
| Montaż                                | puszka podtynkowa Ø60 mm  |
| Wymiary obudowy                       | 86 x 86 x 36,5 [mm]   |
| Kolor                                 | czarny lub biały  |
| Materiał                              | ABS + PC + szkło  |
| Temperatura pracy                     | od 0 °C do +50 °C   |
| Temperatura przechowywania            | od -20 °C do +50 °C   |
| Wilgotność względna                   | 5 % ÷ 90 %, bez kondensacji                                     |
| Waga                                  | 140 g   |
| Stopień ochrony                       | IP 20   |
| Znak zgodności                        | CE  |
| Numer katalogowy / EAN – kolor biały  | TCH-514W-001 / 5904423369520                                    |
| Numer katalogowy / EAN – kolor czarny | TCH-514B-001 / 5904423369537                                    |