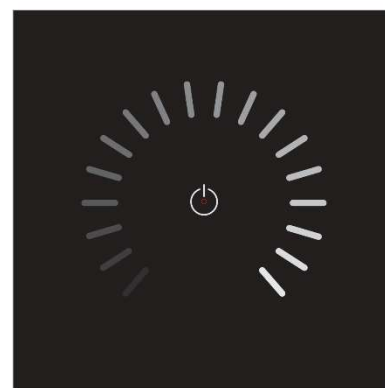
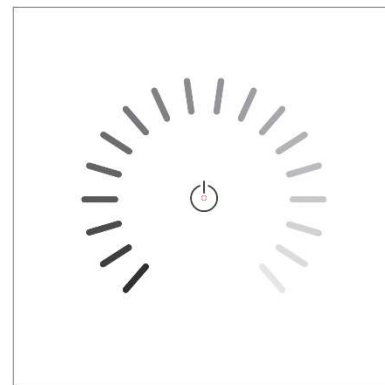
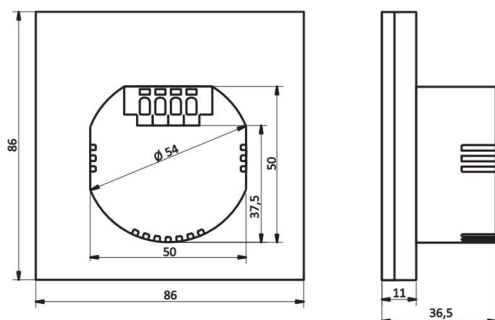


EvoRing.010 Szklany panel dotykowy DALI-2, 1 przycisk, 1 suwak

RNG-010x-401 to nowoczesny panel sterujący DALI-2, który łączy zaawansowaną technologię z wyrafinowanym designem. Jego szklany front oraz intuicyjnie zaprojektowane ikony zapewniają elegancki i uniwersalny interfejs, spełniający oczekiwania nawet najbardziej wymagających użytkowników. Panel, wyposażony w dotykowy przycisk oraz okrągły suwak, umożliwia precyzyjne załączanie, wyłączanie oraz płynną regulację natężenia oświetlenia dla jednej grupy lub sceny opraw DALI. Dodatkowo dioda LED sygnalizuje stan wysterowania grupy lub sceny, co znacząco zwiększa komfort obsługi. Dostępny w klasycznej bieli lub eleganckiej czerni. Wersje niestandardowe, obejmujące kolorystykę panelu oraz konfigurację ikon, są dostępne na indywidualne zamówienie.



Parametry techniczne

Napięcie zasilania	9,5 ÷ 22,5 V DC (magistrala DALI)
Pobór prądu z magistrali DALI	2,5 mA
Protokół danych	DALI-2
Ilość adresów DALI	1
Ilość diod sygnalizujących stan pracy	1 x LED, konfigurowalna
Zaciski przyłączeniowe	zaciski sprężynowe WAGO, przewód od 0,25 do 2,5 mm ²
Montaż	puszka podtynkowa Ø60 mm
Wymiary obudowy	86 x 86 x 36,5 [mm]
Kolor	czarny lub biały
Materiał	ABS + PC + szkło
Temperatura pracy	od 0 °C do +50 °C
Temperatura przechowywania	od -20 °C do +50 °C
Wilgotność względna	5 % ÷ 90 %, bez kondensacji
Waga	140 g
Stopień ochrony	IP 20
Znak zgodności	CE
Numer katalogowy / EAN – kolor biały	RNG-010W-401 / 5904423369247
Numer katalogowy / EAN – kolor czarny	RNG-010B-401 / 5904423369254