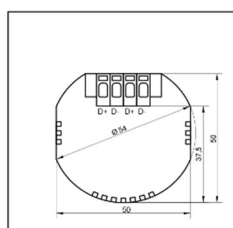
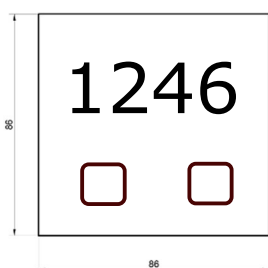
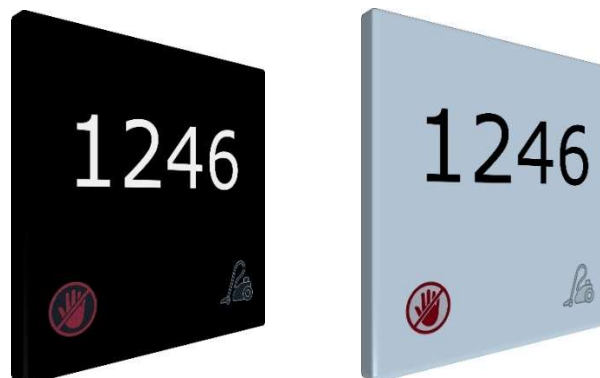


DnD/MuR moduł hotelowy

Moduł hotelowy DND/MUR, szklany dotykowy, oparty o technologię pojemnościową. Zapewnia typową dla hoteli funkcjonalność wskazania „Nie przeszkadzać” i „Posprzątaj pokój” oraz numer pokoju. Po wybraniu przez gościa odpowiedniego żądania na panelu pomieszczeniowym (T-HD-8-B/W) odpowiedni symbol zostanie wskazany (za pomocą diody LED) na module na zewnątrz pokoju. Możliwy jest nadruk innych symboli/ikon oraz np. logo hotelu. Dostępny w wersji czarnej lub białej W.



Parametry techniczne

Napięcie zasilania	24 VDC
Pobór mocy max.	2 W
Protokół komunikacyjny	Modbus RTU
Interfejs komunikacyjny	RS-485
Adresacja	1÷247
Prędkość transmisji	1200 ÷ 115200 bit/s
Bity danych	8
Bit stopu	1 / 2
Bit parzystości	EVEN / ADD / NONE
Domyślnie	247, 9600, 8N2
Zaciski przyłączeniowe	zaciski sprężynowe, przewód do 1,5 mm ²
Zakres pomiaru temperatury	od +1 do +50°C (co 0,1°C)
Nastawa temperatury	od +16 do +30°C (co 0,5°C)
Montaż	puszka podtynkowa Ø60 mm
Wymiary obudowy	86 x 86 x 36,5 mm
Kolor	czarny lub biały
Materiał obudowy	ABS + PC + szkło
Temperatura pracy	od 0° do +50°C
Temperatura przechowywania	od -20° do +50°C
Wilgotność względna	5 ÷ 90%, bez kondensacji
Waga	150g
Stopień ochrony	IP20
Informacje dodatkowe	konfiguracja urządzenia za pomocą zapisu do rejestrów Modbus
Znak zgodności	CE