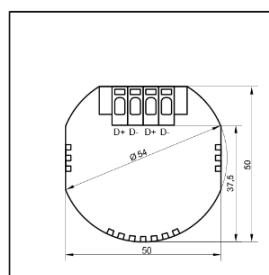
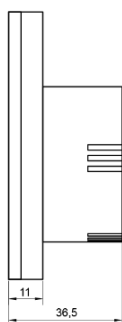
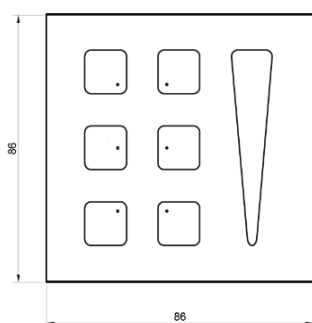


EvoTouch.6Qsx szklany 6-przyciskowy z suwakiem panel dotykowy DALI-2

EvoTouch.S6Qx to nowoczesny i elegancki panel sterujący w standardzie DALI-2. Wykonany ze szkła front tworzy z tego rozwiązania uniwersalny interfejs nawet dla najbardziej wymagającego użytkownika. Umożliwia załączanie/wyłączanie oświetlenia, tworzenie, zapamiętywanie i wywoływanie sześciu scen świetlnych lub sterowanie sześcioma grupami opraw oraz płynną regulację natężenia oświetlenia lub temperatury barwowej.



Parametry techniczne

Napięcie zasilania	12÷24 VDC (magistrala DALI)
Pobór prądu z magistrali DALI	Max 20mA
Protokół danych	DALI-2
Ilość adresów DALI	1
Ilość diod sygnalizujących stan pracy	6 x LED, konfigurowalne
Zaciski przyłączeniowe	zaciski sprężynowe, przewód 2,5 mm ²
Montaż	puszka podtynkowa Ø60 mm
Wymiary obudowy	86 x 86 x 36,5 [mm]
Kolor	czarny lub biały
Materiał	ABS + PC + szkło
Temperatura pracy	od 0° do +50°C
Temperatura przechowywania	od -20° do +50°C
Wilgotność względna	5 ÷ 90%, bez kondensacji
Waga	140g
Klasa szczelności	IP20
Znak zgodności	CE
Numer katalogowy – kolor biały	TCH-6Qsx-W1S
Numer katalogowy – kolor czarny	TCH-6Qsx-B1S